

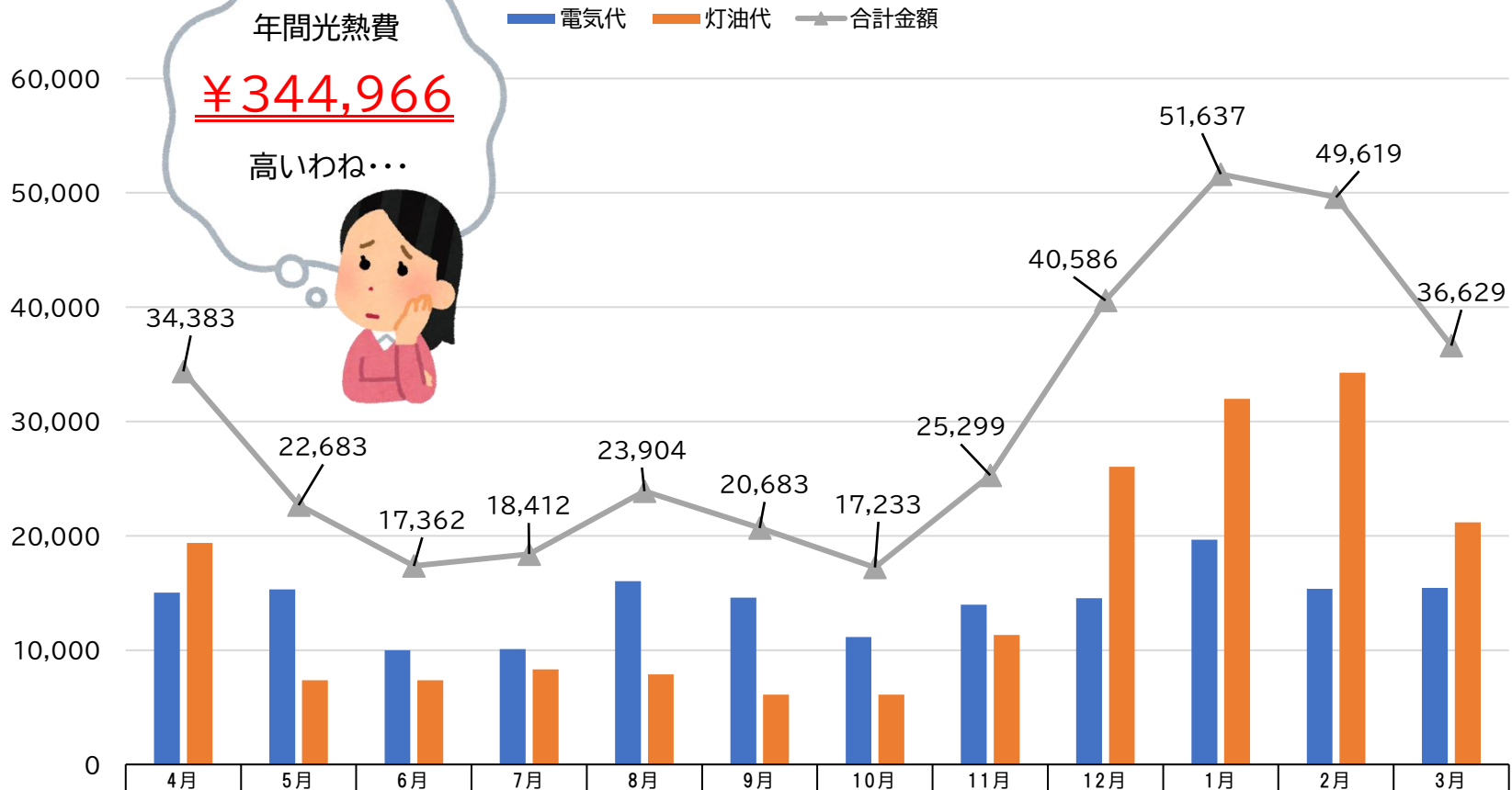
- 住所：栗山町
- 階数：2階
- 家族数：2人
- 床面積：102.38㎡
- 灯油代：¥173,807
- 年間電気代：¥171,159



主な設備は「セントラルヒーティング」「冷房用エアコン」

「IHクッキングヒーター」「給湯ボイラー」「暖房ボイラー」を使用しています。

M邸 料金グラフ



| | | | | | | | | | | | | | |
|------|--------|--------|--------|--------|--------|--------|--------|--------|--------|--------|--------|--------|-------------|
| 電気代 | 15,018 | 15,312 | 9,991 | 10,096 | 16,032 | 14,590 | 11,140 | 13,969 | 14,547 | 19,667 | 15,353 | 15,444 | 合計:¥344,966 |
| 灯油代 | 19,365 | 7,371 | 7,371 | 8,316 | 7,872 | 6,093 | 6,093 | 11,330 | 26,039 | 31,970 | 34,266 | 21,185 | |
| 合計金額 | 34,383 | 22,683 | 17,362 | 18,412 | 23,904 | 20,683 | 17,233 | 25,299 | 40,586 | 51,637 | 49,619 | 36,629 | |

- 住所：栗山町
- 階数：平屋
- 家族数：2人
- 床面積：100.20㎡
- 灯油代：なし
- 年間電気代：¥231,273



オール電化住宅。主な設備は「暖房システム（コンフォート24）」

「給湯器（エコキュート）」「冷房用エアコン」「IHクッキングヒーター」を使用しています。

T邸 料金グラフ

